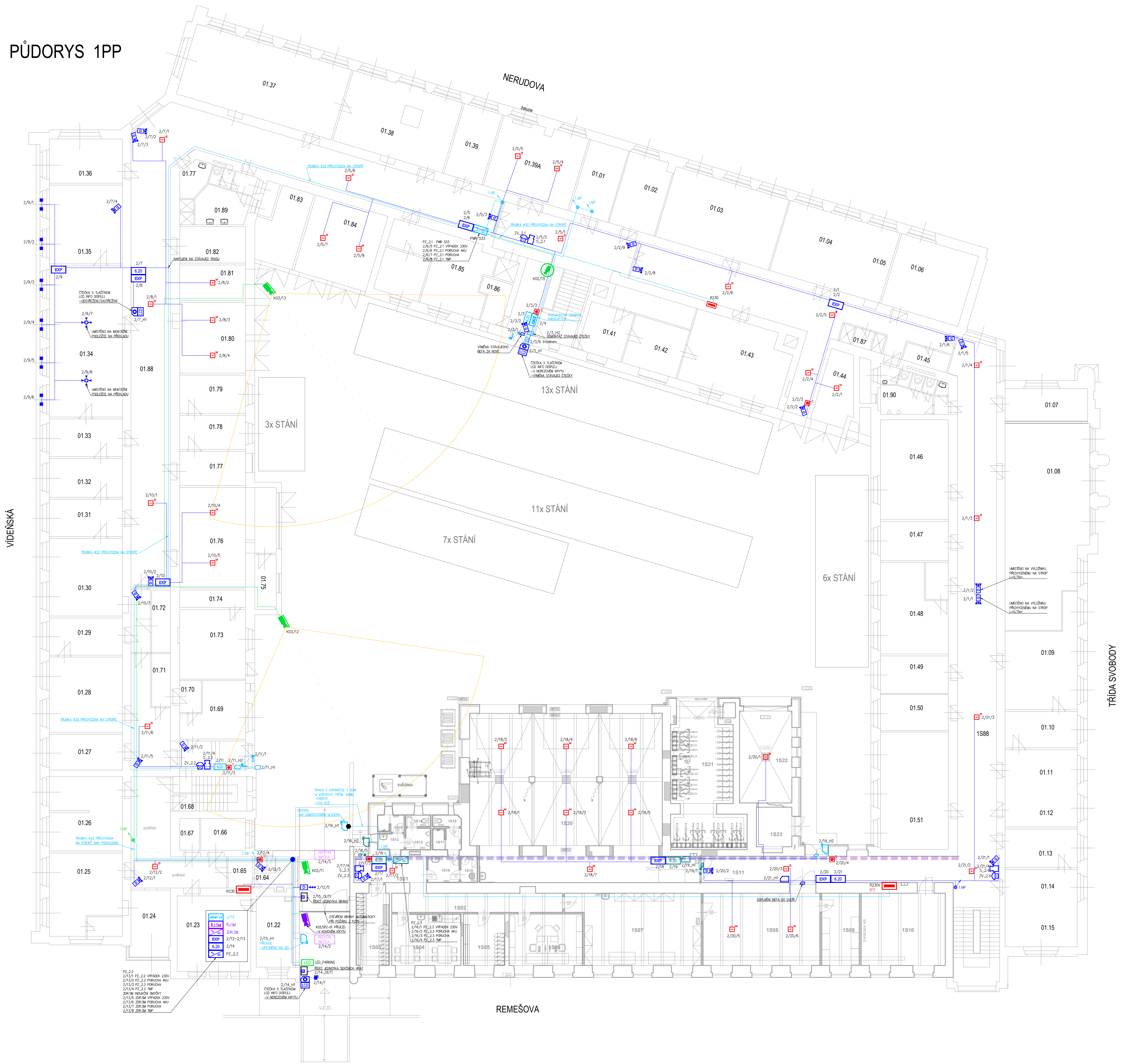


PŮDORYS 1PP



- LEGENDA SYSTÉMU PZTS/EKV
- PZTS - Gáletová PZTS/EKV
 - OBJ - Objektové zařízení
 - EXP - Linkový modul
 - 6.20 - Linkový/dveřní modul 6x IN, 2x čtečka
 - 16.20 - Linkový/dveřní modul 16x IN, 2x čtečka
 - 2x2 - Dveřní modul pro dvě čtečky
 - 2x1 - Dveřní modul pro jednu čtečku
 - OP-3 - Opakovač sběrnice
 - 12V - Zdroj napájení 12V
 - TAB - Informační tabule (stav podsystemu)
 - WAB - Docházkový terminál
 - OV - Ovládací klávesnice
 - BC - Bezkontaktní čtečka - vnitřní
 - BC - Bezkontaktní čtečka - venkovní
 - BC - Bezkontaktní čtečka s tlačítkem
 - BC - Bezkontaktní čtečka s PIN klávesnicí
 - LED - Informační LED displej
 - EM - Elektromagnetický ovladač
 - EM - Elektromechanický zámek
 - OV - Ovládací/čtečnická tlačítka
 - MC - Magnetický kontakt
 - MC - Magnetický kontakt těžký
 - PR - Propagační krabice
 - DD - Dušňní detektor výfuk
 - DD - Dušňní detektor zabořena
 - DD - Dušňní detektor státní
 - TI - Tiskové tlačítko
 - OP - Optická signalizace
 - SI - Vnitřní sířena
 - SI - Zvonek 12V s melodií
 - CO - Kontakt
 - MS - Multisenzorový hlásič (opticko-teplotní)
 - KO - Opticko-kouřový hlásič
 - TI - Tlačítkový hlásič
 - SI - Signalizační majáček
 - ELSM - Řídící jednotka indukčních smyček
 - 24V - Zdroj napájení 24V
 - NN - Rozvaděč NN

- LEGENDA SYSTÉMU VSS
- NVR - IP záznamové zařízení
 - SWITCH - PoE switch
 - SERVER - server parkovacího systému
 - UPS - záložní zdroj napájení
 - LED - parkovací informační LED panel
 - IP - IP kamera dome
 - IP - IP kamera bullet
 - IP - IP kamera pro čtení SPZ

- LEGENDA KABELOVÝCH ROZVODŮ
- trasy systému PZTS/EKV
 - trasy systému VSS
 - kabelový štáb 300/50 stávající

- stávající prvky
prvky v dodávce jiné díle

Provedení kabelových tras
- 1PP - půdní trasy vedeny v tuhých elektrizovatelných trubkách na povrchu stropů a stěn, odbočky do místností v lístech / trubkách na povrchu
- 1NP-5NP - půdní trasy na chodbách primárně vedeny ve stávajících kabelových štábech nad podlahy, odbočky do místností v lístech
- 4NP-5NP - půdní trasy primárně vedeny v elektrizovatelných lístech a kanálech na povrchu stropů a stěn (okružně je případně zakrytí stropní podlahy na chodbách - ponechat rezervu na kabeláž k požárnímu hlášení pro možnost budoucího přeložení na podlahu), odbočky v lístech
- svazky tras (stoupací a svislé) na chodbách v trubkách pod omítkou včetně zapravení
- rozbožení trubkových tras bude provedeno v instalatérských protahovacích krabicích

Kreslil: Ing. Jakub Martiník	Vypracoval: Ing. Jakub Martiník	Zodpovědný projektant: Ing. Pavel Fiala	FIDES
Investor: Správa železnic, státní organizace			Č. jednací
AKCE: Administrativní budova, Nerudova 1, Olomouc – zabezpečení objektu – PD			OBJ0011907
OBJEKT: SŽ Olomouc – admin. budova, Nerudova 1, 779 00 Olomouc			Stupeň dok.: DPS
OBSAH: Půdorys 1PP			Datum: 06/2024
			Formát: 8x A4
			Měřítko: 1:150
			Výkres č.: 101